

Global B2 for Kokusai Takkyubin Installing Manual



4 November, 2009
Ver. 3.0

Global B2 Installation Manual

1. Global B2の動作環境

Global B2（以下、G2）をご利用される際は、インターネットに接続されたWindows搭載パソコン、及びプリンタが必要となります。

分類	内容
OS	Microsoft Windows XP(SP3以降) Windows Vista Windows 7 ※但し、64ビット版には対応していません。
コンピュータ 本体	Intel Pentium III 600 MHz 以上または同等の互換プロセッサを搭載したパーソナルコンピュータ
メモリ	512MB以上 (Windows XPの場合) Windows Vistaの場合は、1GB以上を推奨致します。
ハードディスク	インストール時に必要な空き容量: 1GB以上
ディスプレイ	解像度 1024 x 768 以上
プリンタ	レーザープリンタ、またはラベルプリンタ(指定機種、Zebra LP2844-Z)
バーコード スキャナー	“Scan Print”を利用する場合、バーコードスキャナーが必要となります。
ソフトウェア	アンチ・ウイルスソフト、Internet Explore V6.0以上 .Net Framework 2.0、または3.0、または3.5
ネットワーク	インターネット接続 ※G2で利用する通信プログラムについて通信接続許可の設定をお願いします。
その他	G2にログインする為のWSIDとパスワードが必要です。

Global B2 Installation Manual

2. G2のインストール

(1) G2インストーラーのダウンロード

所定のWebサイトからダウンロードした“G2_Setup.exe”を実行します。

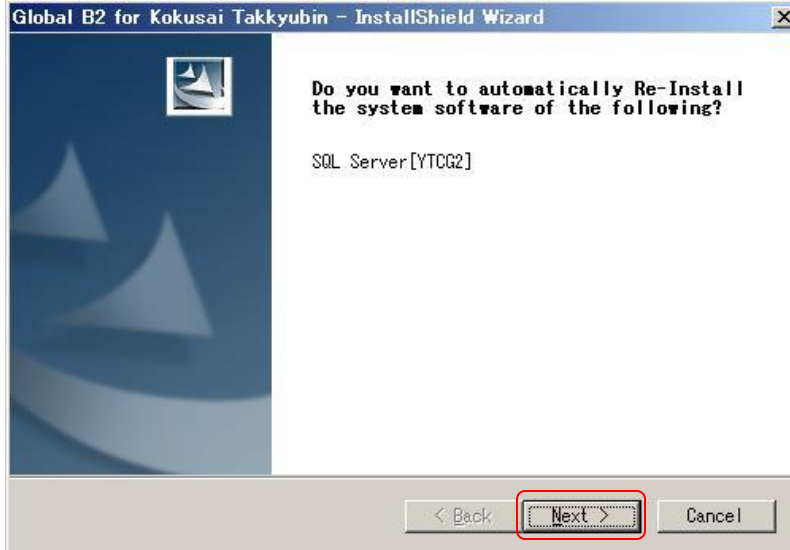


G2_SetUp

【ご注意事項】

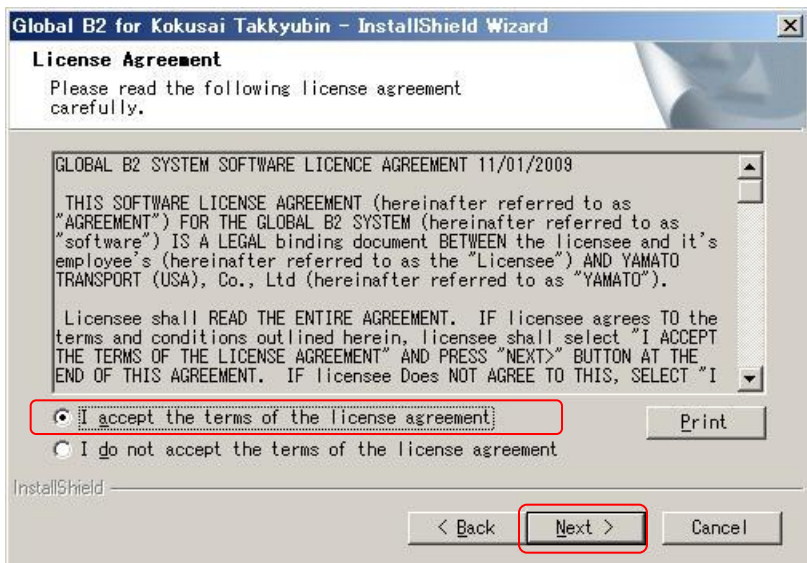
G2のインストールは、Windowsのアドミニストレータ権限で実施してください。

(2) G2インストーラーのインストール

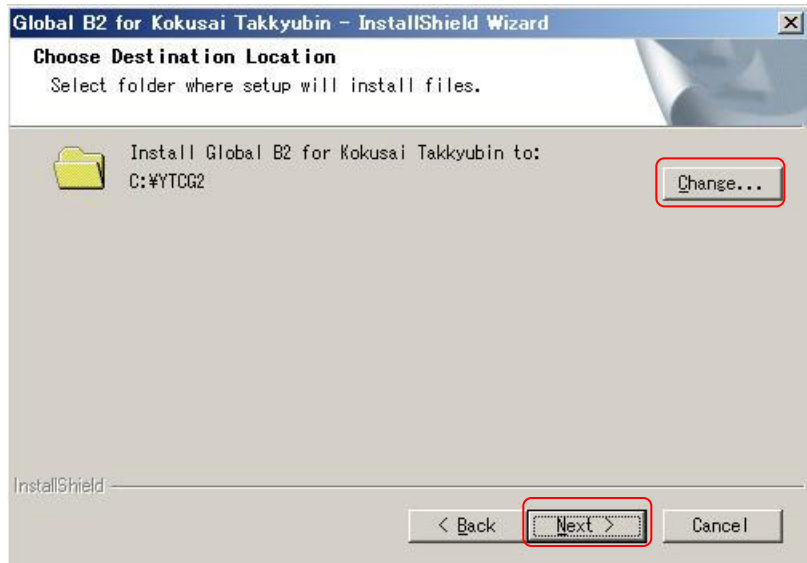


<NEXT>ボタンを押下し、インストール作業を開始します。

Global B2 Installation Manual



<I accept the terms of the license agreement>を選択し、
<NEXT>ボタンを押下します。



インストールフォルダを選択します。
変更する場合は、<Change>ボタンを押下し、フォルダをします。
<NEXT>ボタンを押下します。

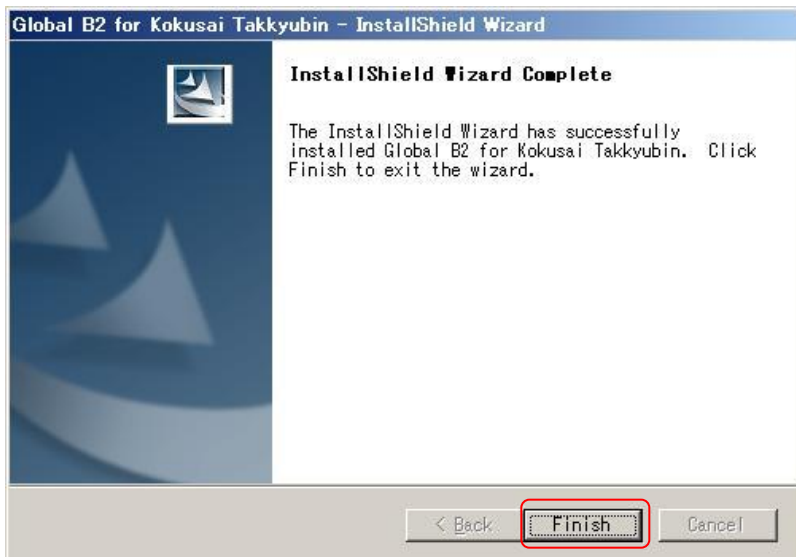
Global B2 Installation Manual



G2のインストールを開始します。

- ①SQL Server 2005のインストール
- ②データベースの設定
- ③G2のインストール

※パソコンの性能や、ハードディスクの容量、状態により、5～30分のインストール時間が掛かります。

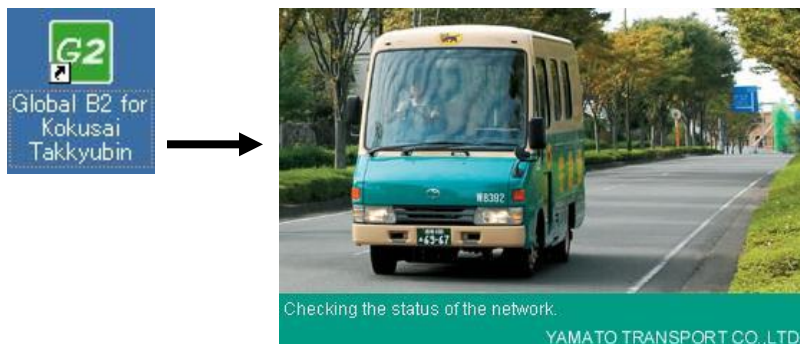


インストールが終了しました。

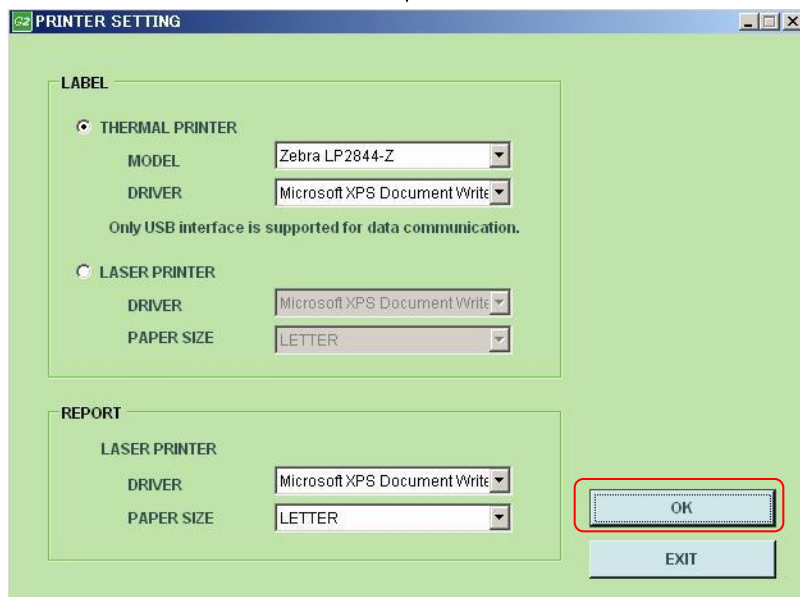
<Finish>を押下し、インストール作業を終了します。

※“G2_SetUp.exe” は不要となりますので、削除して下さい。

Global B2 Installation Manual



“Global B2 for Kokusai Takkyubin” アイコンをダブルクリックし、G2の初期セットアップを実施します。



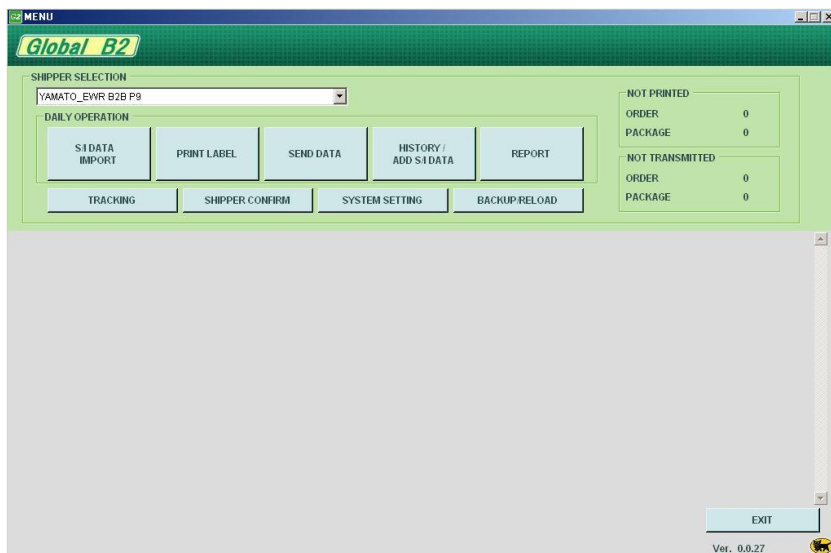
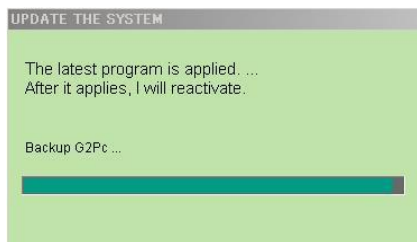
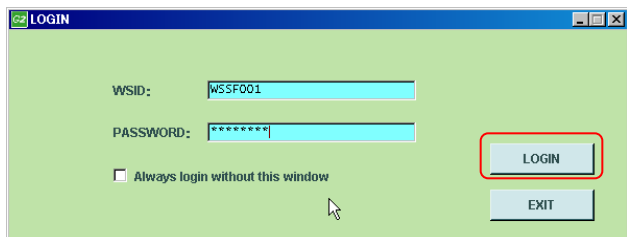
<PRINTER SETTING>画面で、利用するプリンタタイプを選択します。

サーマルプリンタを選択した場合、プリンタのモデルとドライバを選択します。

レーザープリンタを選択した場合、プリンタドライバと用紙サイズを選択します。

パッキングリストを印刷するためのプリンタドライバと用紙サイズを選択します。

Global B2 Installation Manual



ヤマト運輸から提供されたWSID、パスワードを入力します。
※入力した文字は、大文字・小文字を区別しますので、正しく入力してください。

※WSIDは、パソコン1台について、1つのWSIDが必要となります。

入力したWSID、Passwordを上位サーバで認証します。
認証確認が完了すると、最新のプログラムとマスタを自動取得します。

【ご注意事項】

G2のログイン認証時に、ファイアウォールがG2のプログラムの通信を遮断することがあります。お手数ですが、次のプログラムについて、通信許可の設定をお願いします。

G2Pc.exe
G2Updator.exe
NetAccess.exe

G2のメインメニューを表示します。

以上で、G2のインストール、および初期設定が完了しました。

Global B2 Installation Manual

3. G2のアンインストール

(1) G2のアンインストール

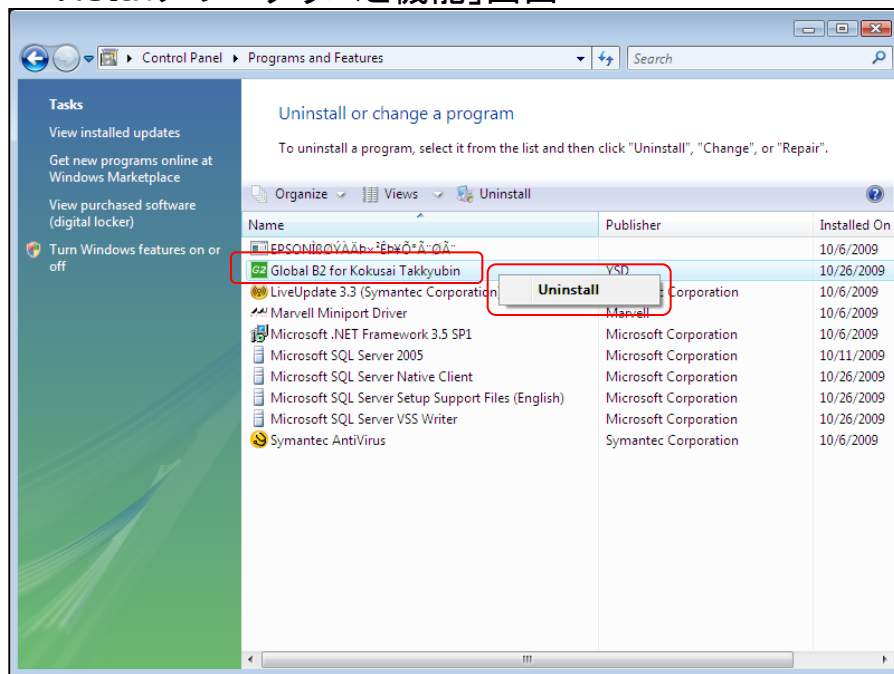
①アンインストールを行う場合、コントロールパネルのプログラムの追加と削除から実施します。

XPの場合 : 『プログラムの追加と削除[Add or Remove Programs] 』

Vistaの場合 : 『プログラムと機能 [Programs and Features]』

②表示された【Global B2 for Kokusai Takkyubin】をダブルクリック、または、右クリックから<Uninstall>を押下します。

Vistaの「プログラムと機能」画面



Global B2 Installation Manual

4. よくある質問

(1) G2のインストールに失敗しました

①失敗、エラーが発生した画面のスクリーンショット、並びにインストールのログファイルを、営業担当者にご提供をお願い致します。

②インストールログの場所

【C:¥temp¥YTCG2】フォルダにある、”G2Inst.log”

(2) WSID、パスワードが分かりません、またはログイン認証に失敗します

営業担当者へ、WSIDとパスワードをお問い合わせください。

(3) Shipper Codeを追加したい、またはShipper Codeの情報を変更したい

営業担当者へお問い合わせください。

(4) G2を再インストールしたい

営業担当者へお問い合わせください。担当者にて設定変更後、ご連絡いたします。

(5) G2を利用できるパソコンを増やしたい

営業担当者へお問い合わせください。担当者にて、WSIDを追加登録後、ご連絡いたします。但し、複数のG2パソコンで、データベースを共有利用することはできません。

Global B2 Installation Manual

(6) ユーザ権限でG2 を利用したい

以下の操作(Vistaの場合)を行い、G2 をインストールしたフォルダに対して、フルコントロールを許可して下さい。

- ①G2 をインストールしたフォルダ(デフォルトでC:\¥[YTCG2])を右クリックし、[Properties]を選択して[Properties]画面を開きます。
- ②[Security]タブをクリックした後、[Continue]ボタンを押下し[Security]画面を表示します。
- ③使用者のグループ、またはユーザ名を選択し、フルコントロールを許可します。
- ④[OK]ボタンを押下して設定を保存します。

